

INMAGINA

PCT/ES2015/070810

Tenemos indicadores que nos muestran información



Analógicos, digitales o de diferentes estilos

Comenzamos desde los más sencillos



Aunque se puede complicar



INMAGINA

¿Mejor algo sencillo
aunque
prescindamos de
información?



¿O mejor tener toda la
información posible?
¿Aunque se
complique?



A veces necesitamos mucho espacio,
para la información y nos cuesta verlo
todo....



En otras ocasiones tenemos que reducir la información o complicar su comprensión con indicadores difíciles de entender.



En la mayoría de los casos se llega a soluciones de compromiso y se deja de mostrar información para no exigir demasiado esfuerzo al usuario



Nos falta el
CUENTARREVOLUCIONES



Sin velocímetro



Sin cuentarrevoluciones



En algunos modelos puedes elegir entre revoluciones...



... o Velocidad



Incluso, indicador de consumo, en los sistemas híbridos.




O... Cuental revoluciones, Pero no las dos cosas

Los usuarios quieren más información pero, de forma sencilla como en esta foto



sin distraerle y sin complicaciones

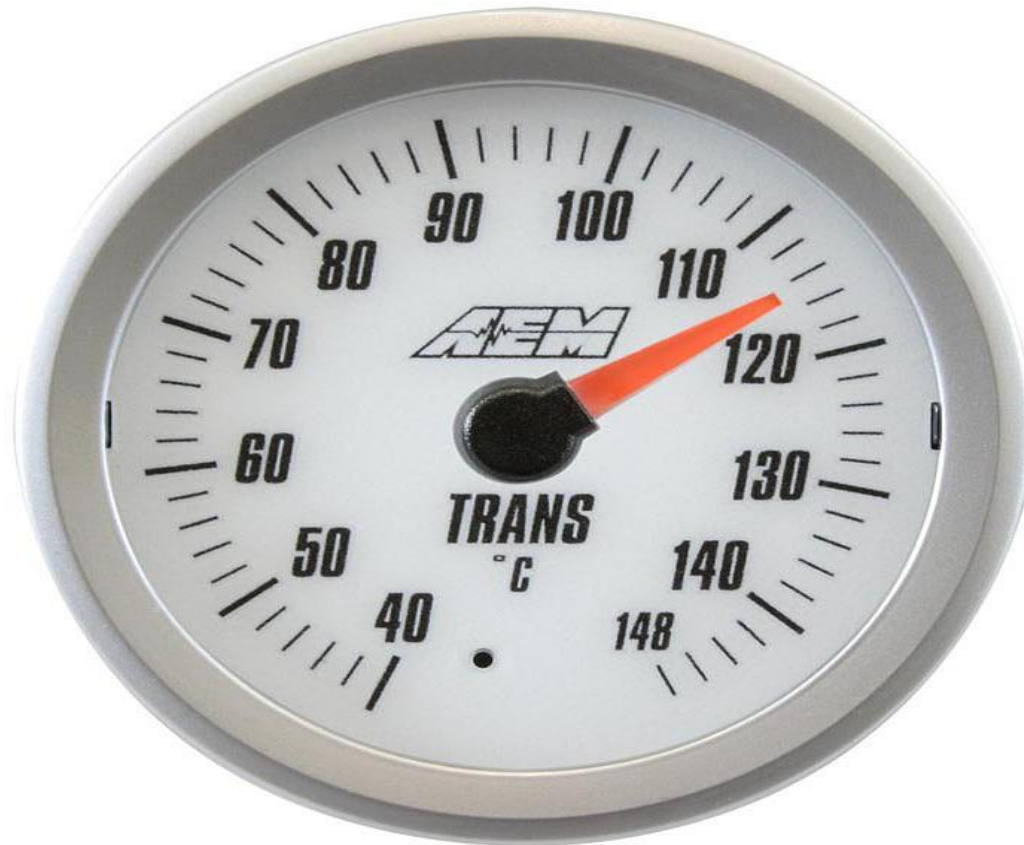


A cartoon illustration of Homer Simpson from The Simpsons, shown from the chest up. He has his characteristic yellow skin, a large brown nose, and wide, white eyes. He is wearing a white collared shirt under a yellow jacket. His right hand is raised to his chin in a classic 'thinking' pose. The background is a solid light blue color. Two white speech bubbles with black outlines are positioned around him, containing text in Spanish. The overall style is simple and iconic, typical of the original cartoon.

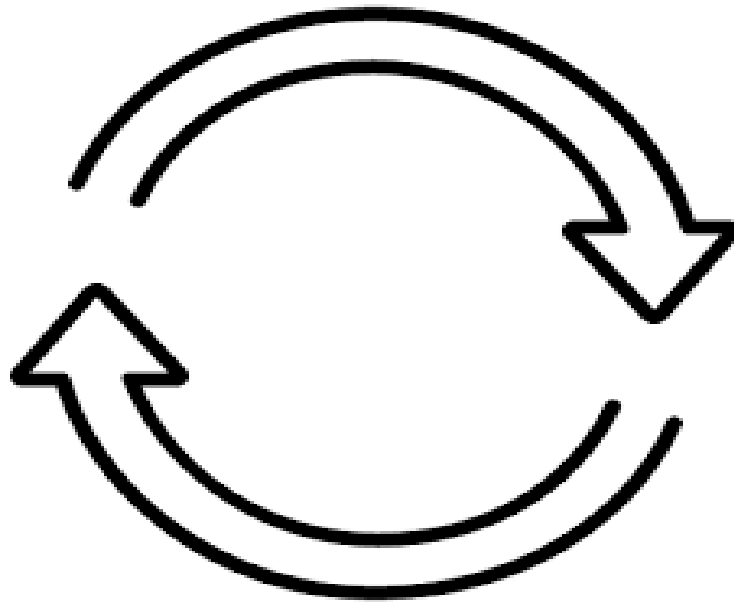
**Necesitamos
indicadores que
den mas
información y
sean de fácil y
rápida
comprensión**

**Y
ocupen
menos
espacio**

Los indicadores analógicos dan mucha información, no sólo apuntan a un dato....



También nos da información el que la flecha esté quieta, se mueva hacia algún lado y la velocidad a la que se mueve.

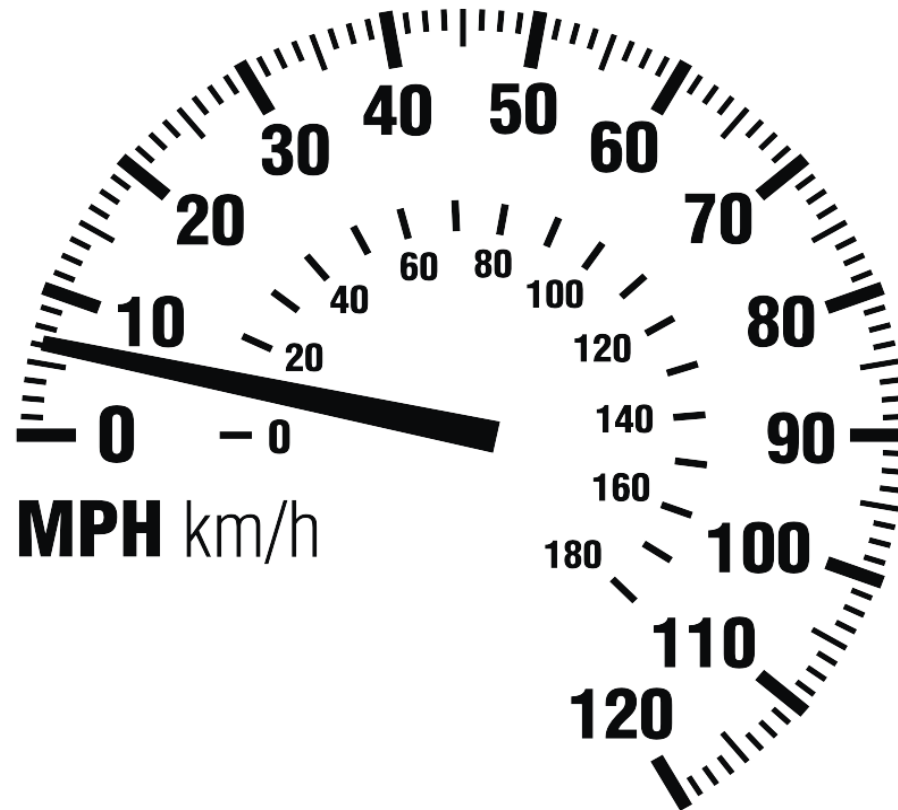


Y el usuario lo comprende de manera instantánea y de un solo vistazo

Un dispositivo analógico nos puede mostrar incluso varios valores.
(en este caso Grados Celsius y Fahrenheit)



Y también varias cosas como por ejemplo grados Celsius y Fahrenheit, kilómetros y millas... Etc.



Entonces, ¿es posible indicar varios datos con una sola aguja?... Esto sería simple y fácil de entender pero hasta el momento, parece que no puede hacerse con todos los datos y ahorrando espacio

La mayoría de los coches ya usan pantallas digitales configurables



Este tipo de cuadros nos abre nuevas posibilidades



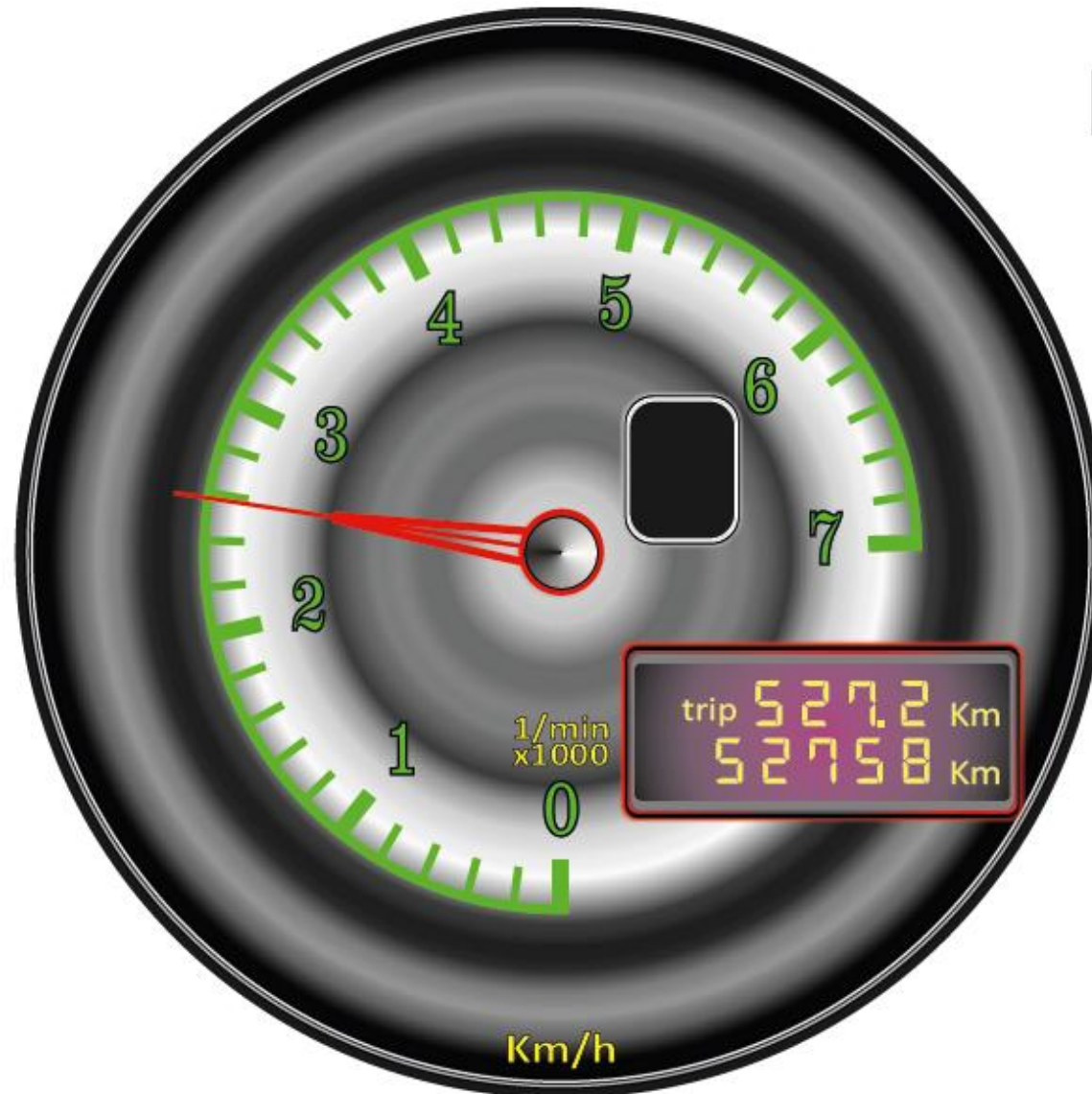
Podemos variar las escalas a nuestra conveniencia, no tienen por qué estar inmóviles y pueden ser dinámicas e incluso variables en el tiempo

Por ello, hemos patentado
nuestro indicador de escala
variable

PCT/ES2015/070810

Lo mostramos

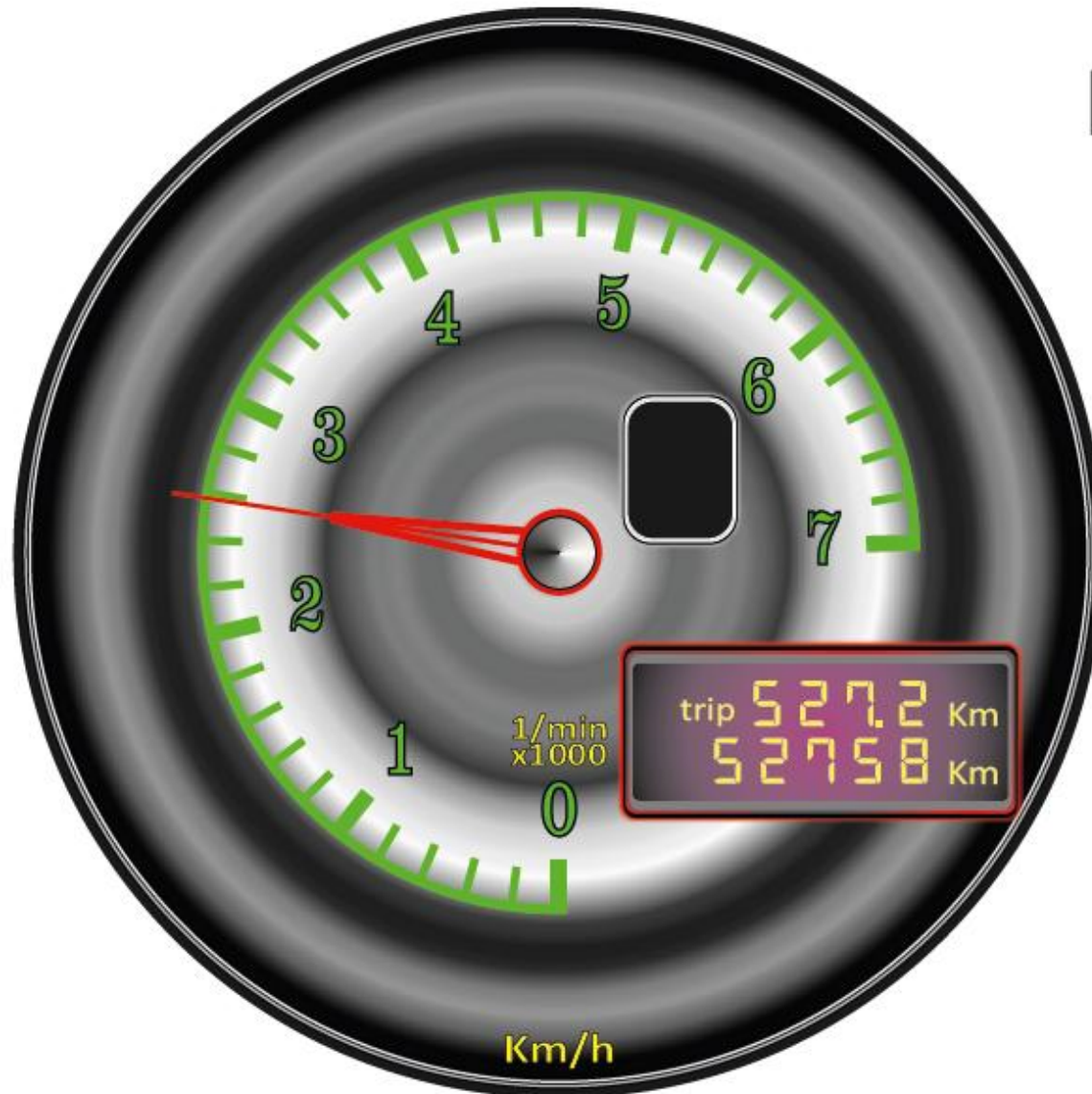
Indicador de escala variable



RPM

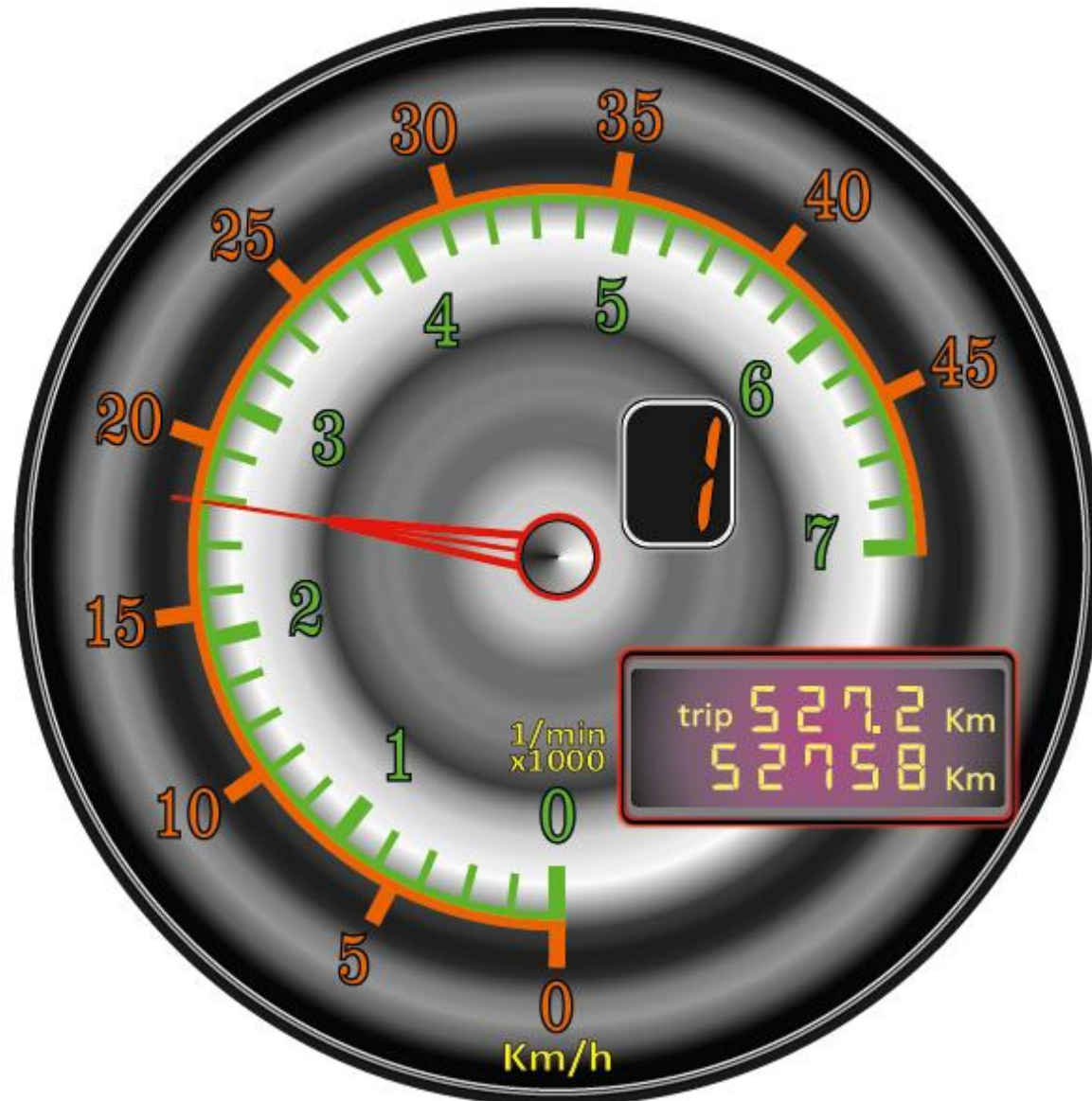
Cuentarrevoluciones

RPM



INMAGINA

Cuentarrevoluciones y velocímetro



1ª

INMAGINA

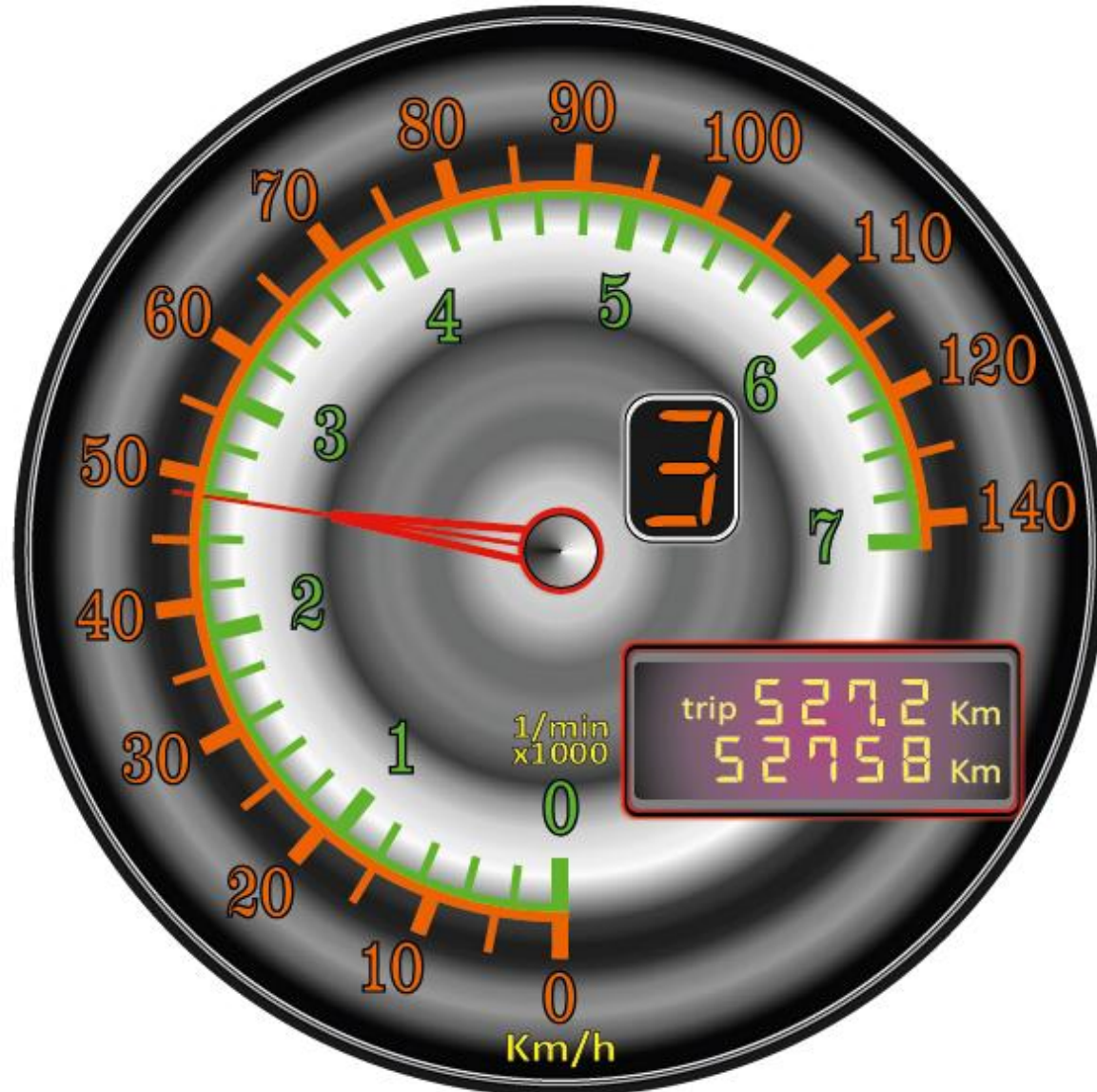
Si cambia la proporción entre ambos datos, cambian las escalas.



2^a

INMAGINA

De manera que una sola aguja nos indica ambos datos



3^a

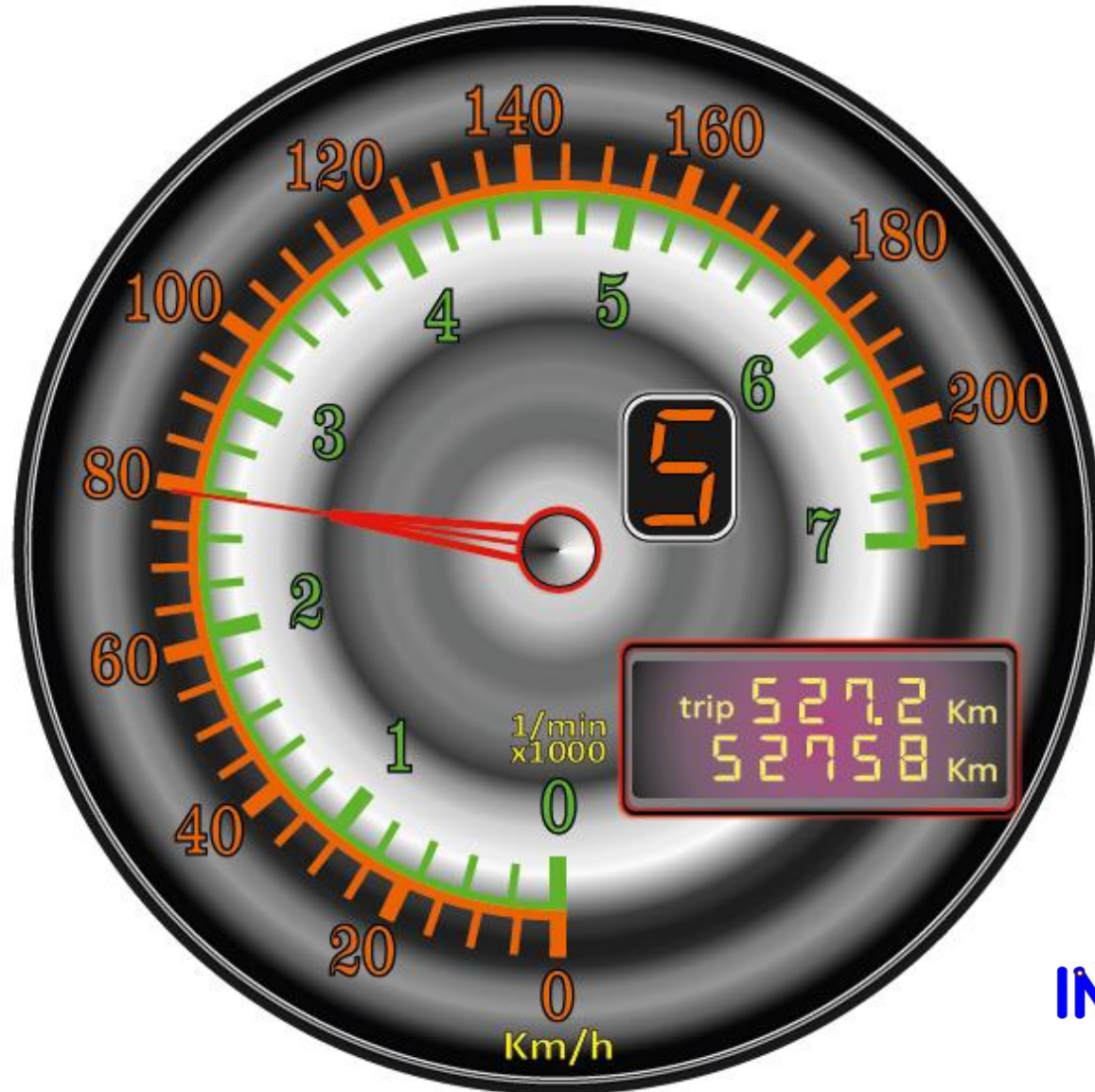
INMAGINA

Con tantos cambios en las escalas como relaciones haya



4^a

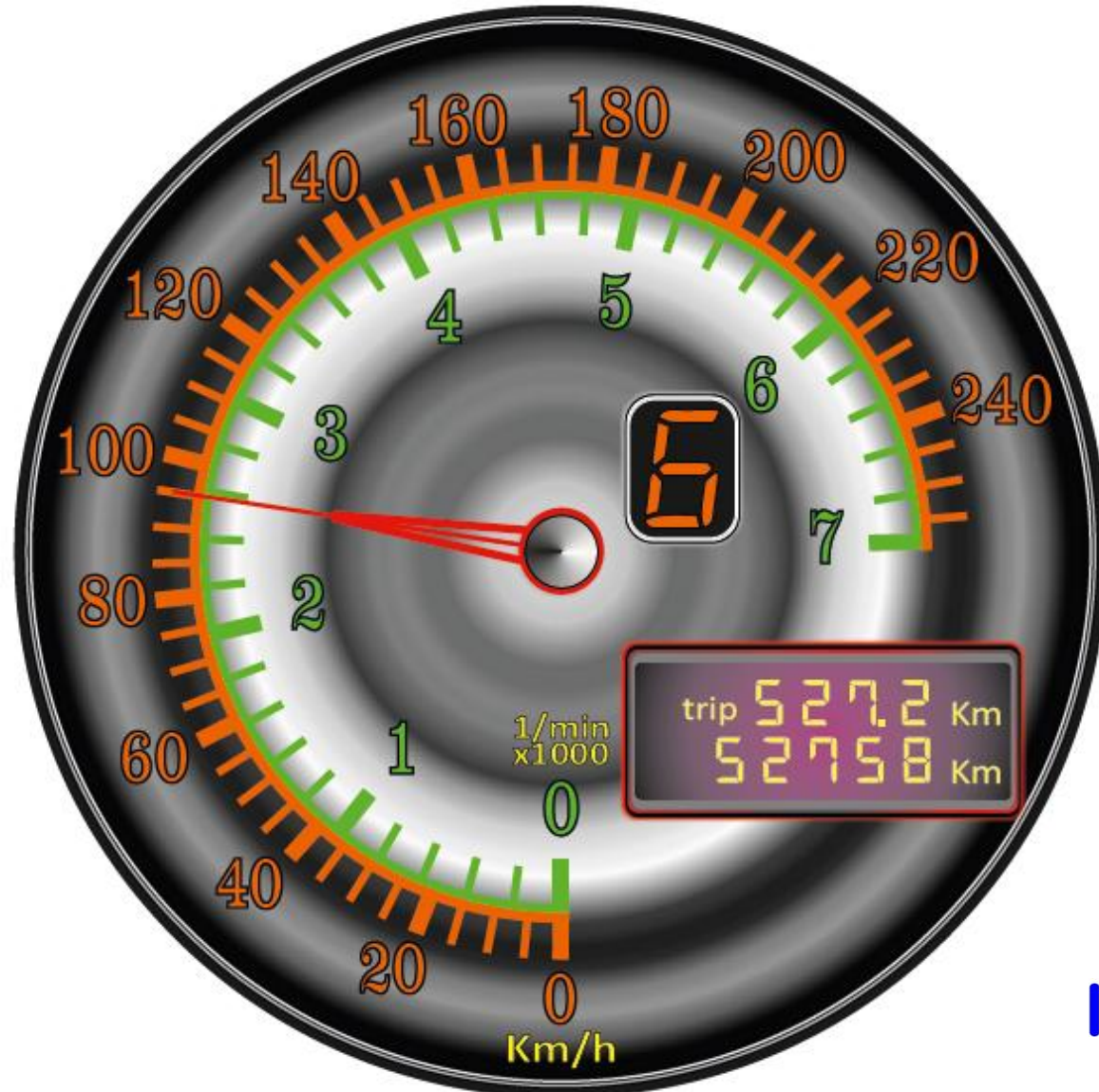
Dándonos lecturas correctas siempre que la relación entre los datos se cumpla



5^a

INMAGINA

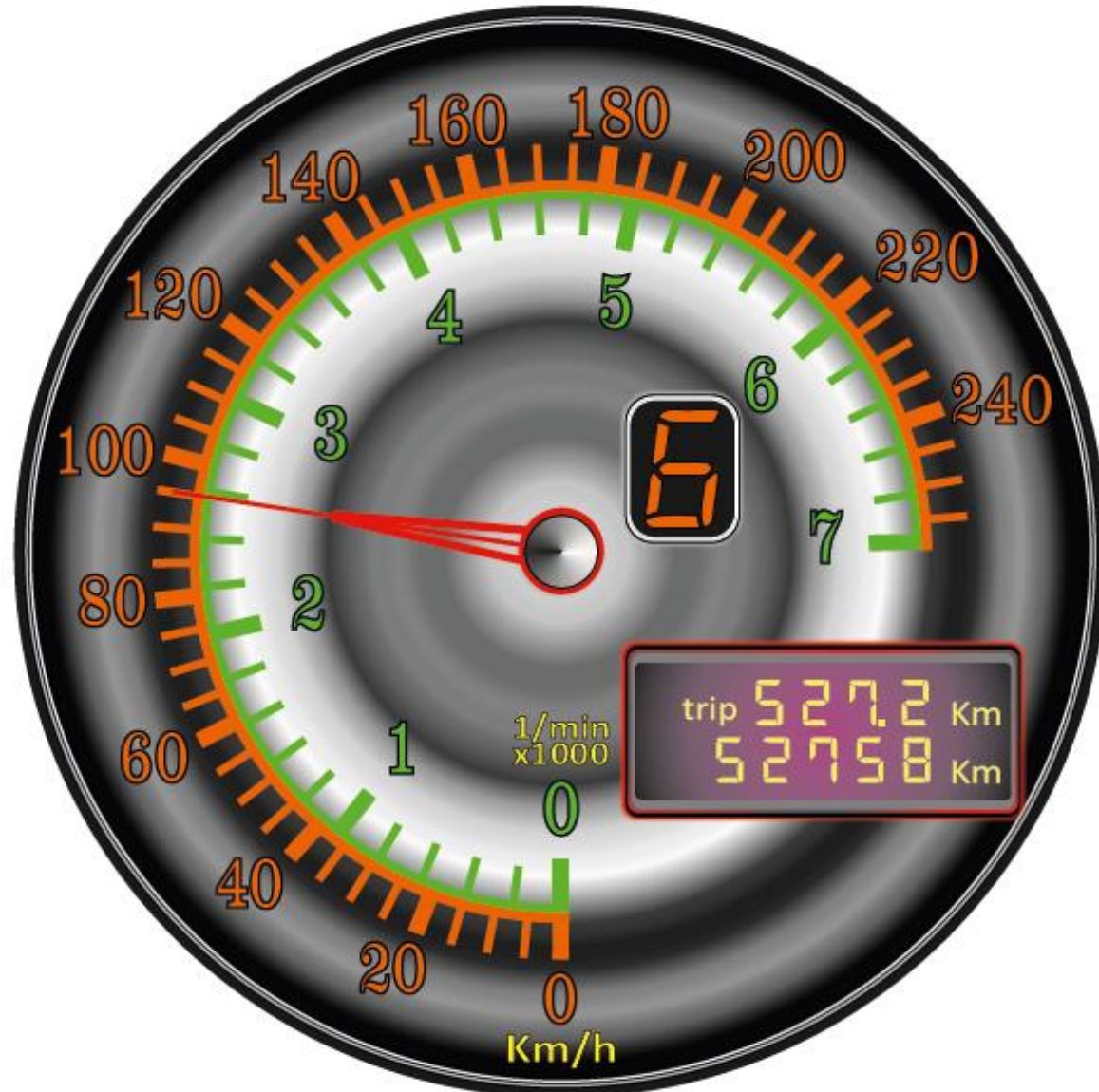
Y mostrándonos con el movimiento de las escalas información sobre otros datos



6^a

INMAGINA

Podemos incluso combinar mas escalas siempre que estén relacionadas



6^a

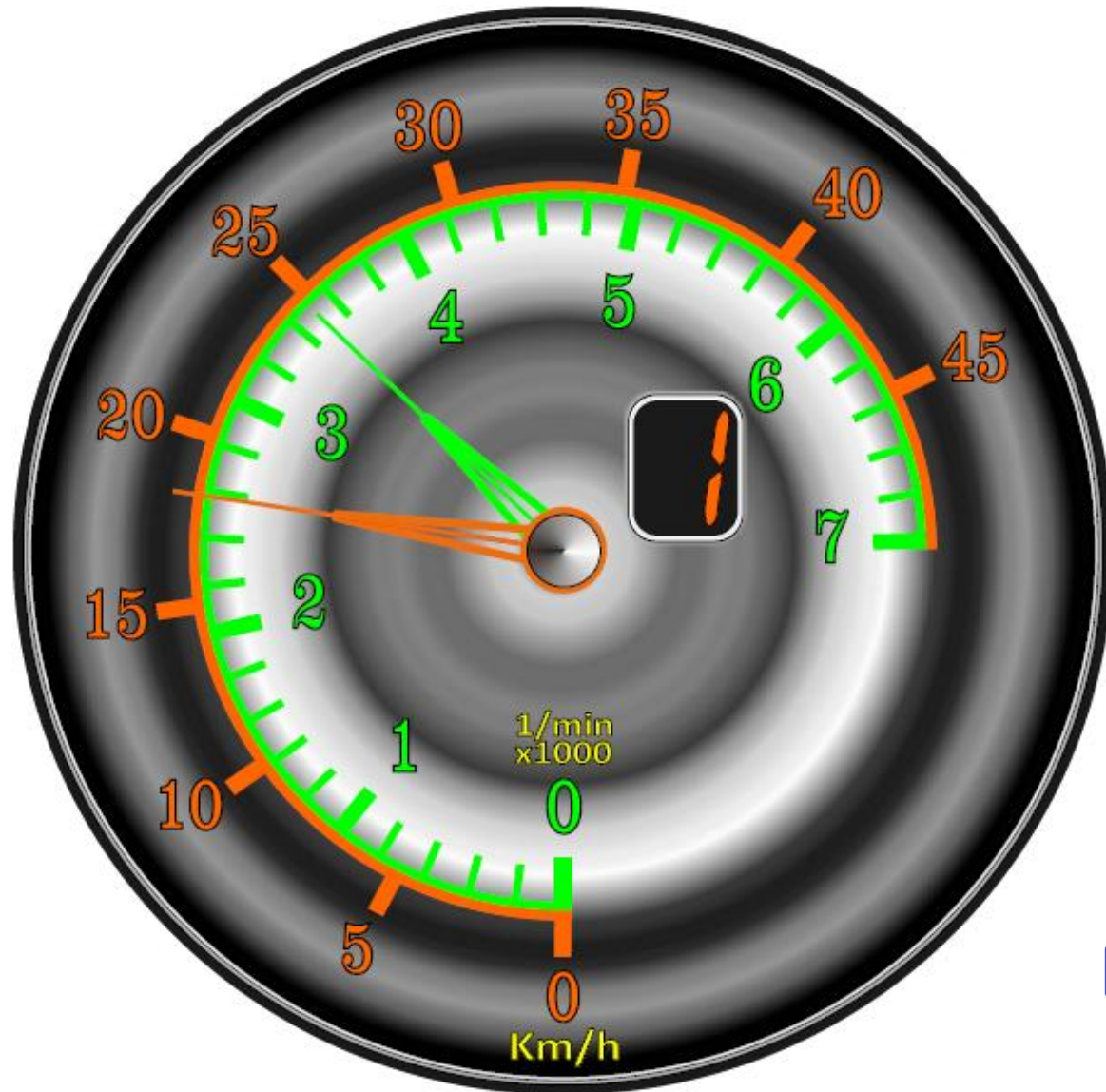
INMAGINA

¿Y si no se cumple la relación?



R

Mostrará dos agujas una para cada valor



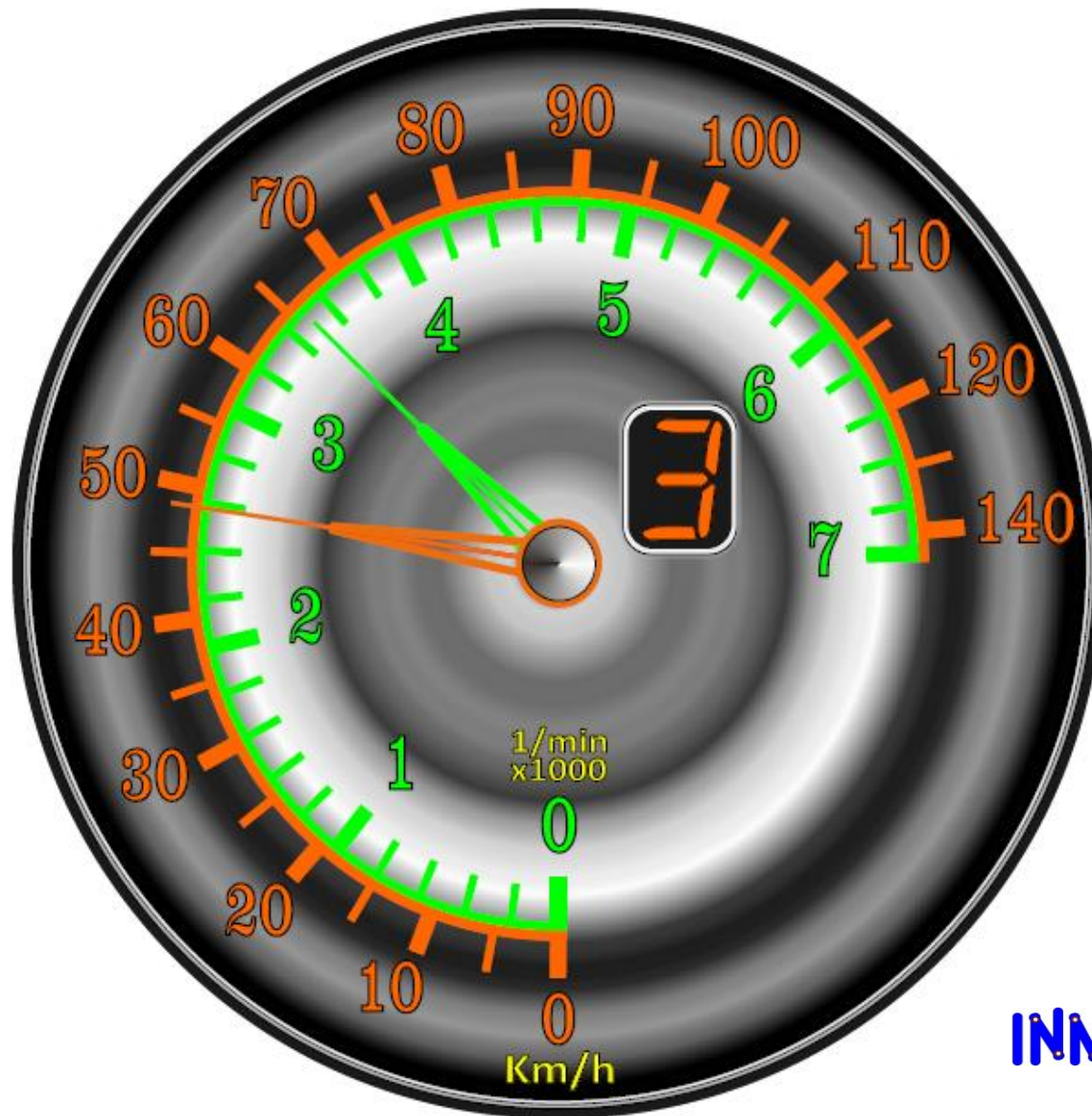
INMAGINA

Mostrando así de forma gráfica que no se está cumpliendo dicha relación



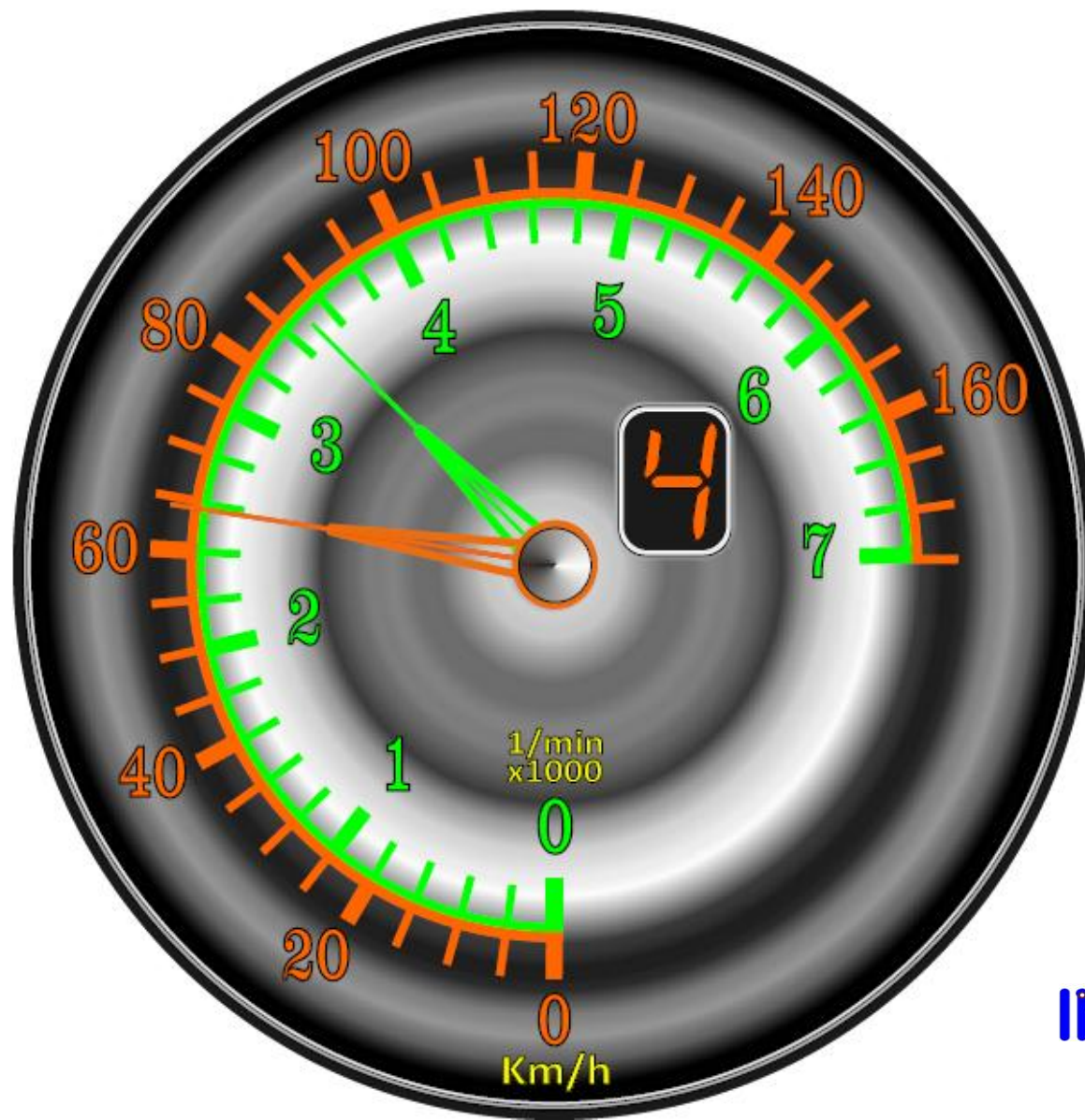
INMAGINA

Con el significado que eso tenga en cada caso



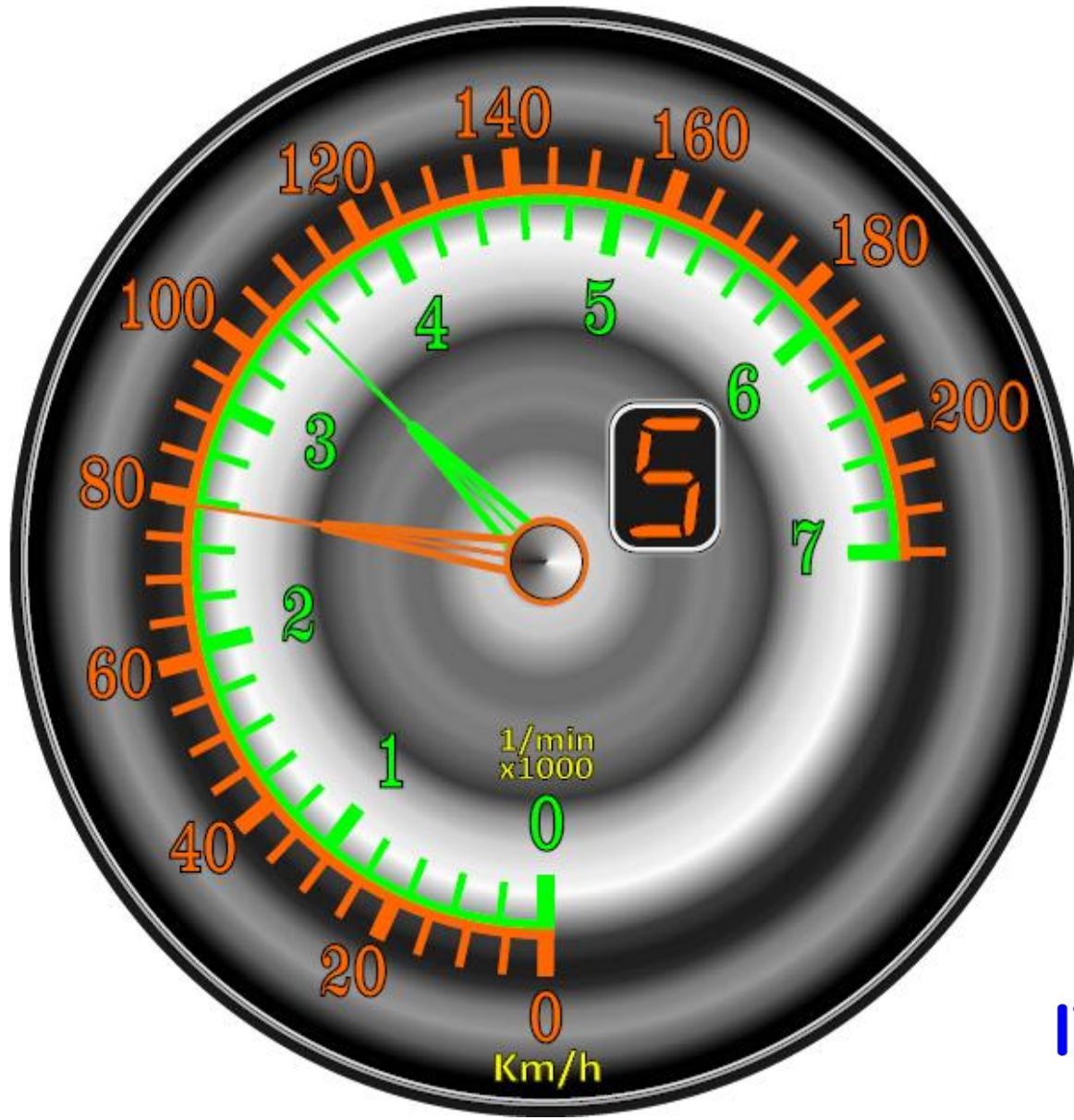
INMAGINA

Mostrando más información que los indicadores tradicionales y sólo en caso necesario

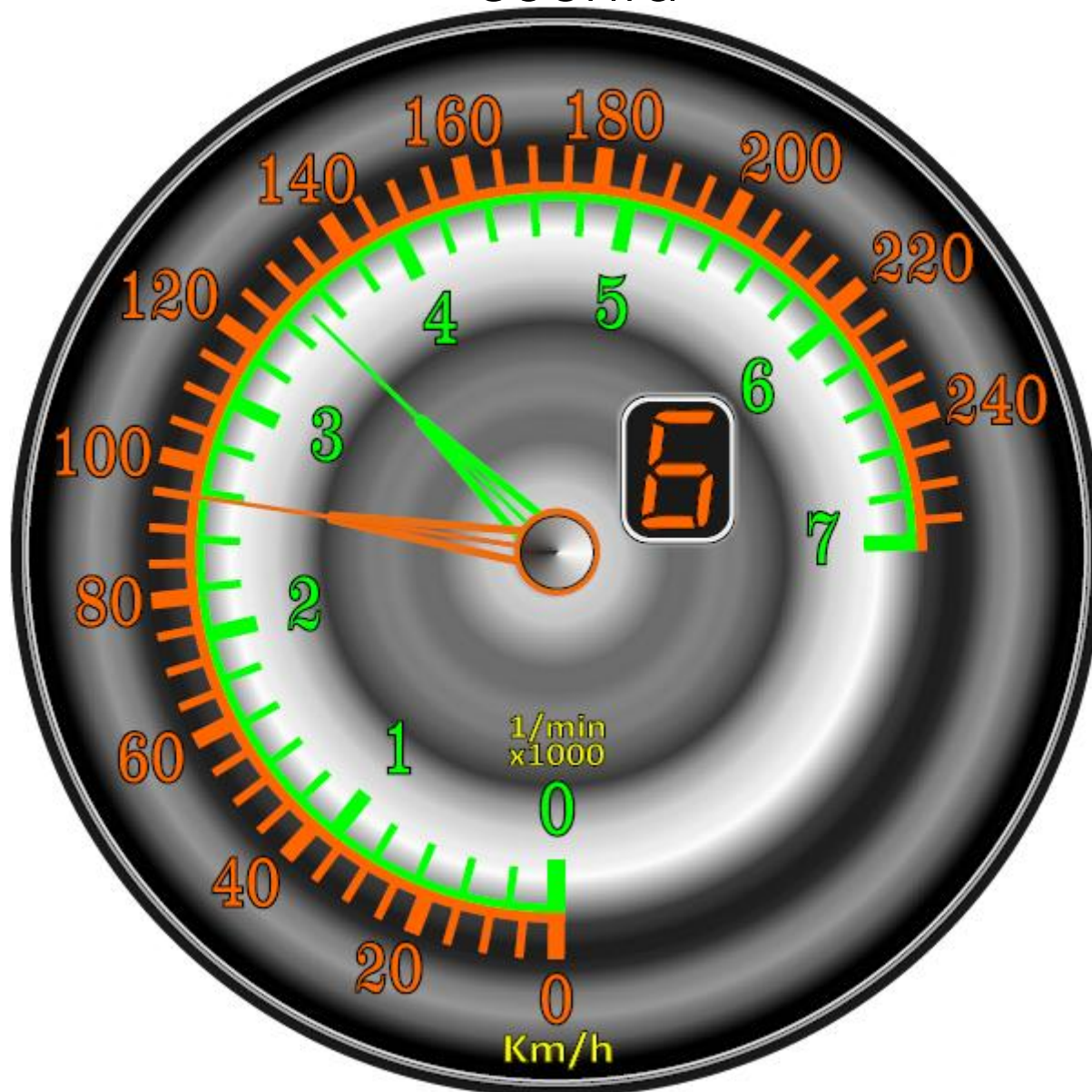


INMAGINA

En este caso significa que el embrague o las
ruedas deslizan

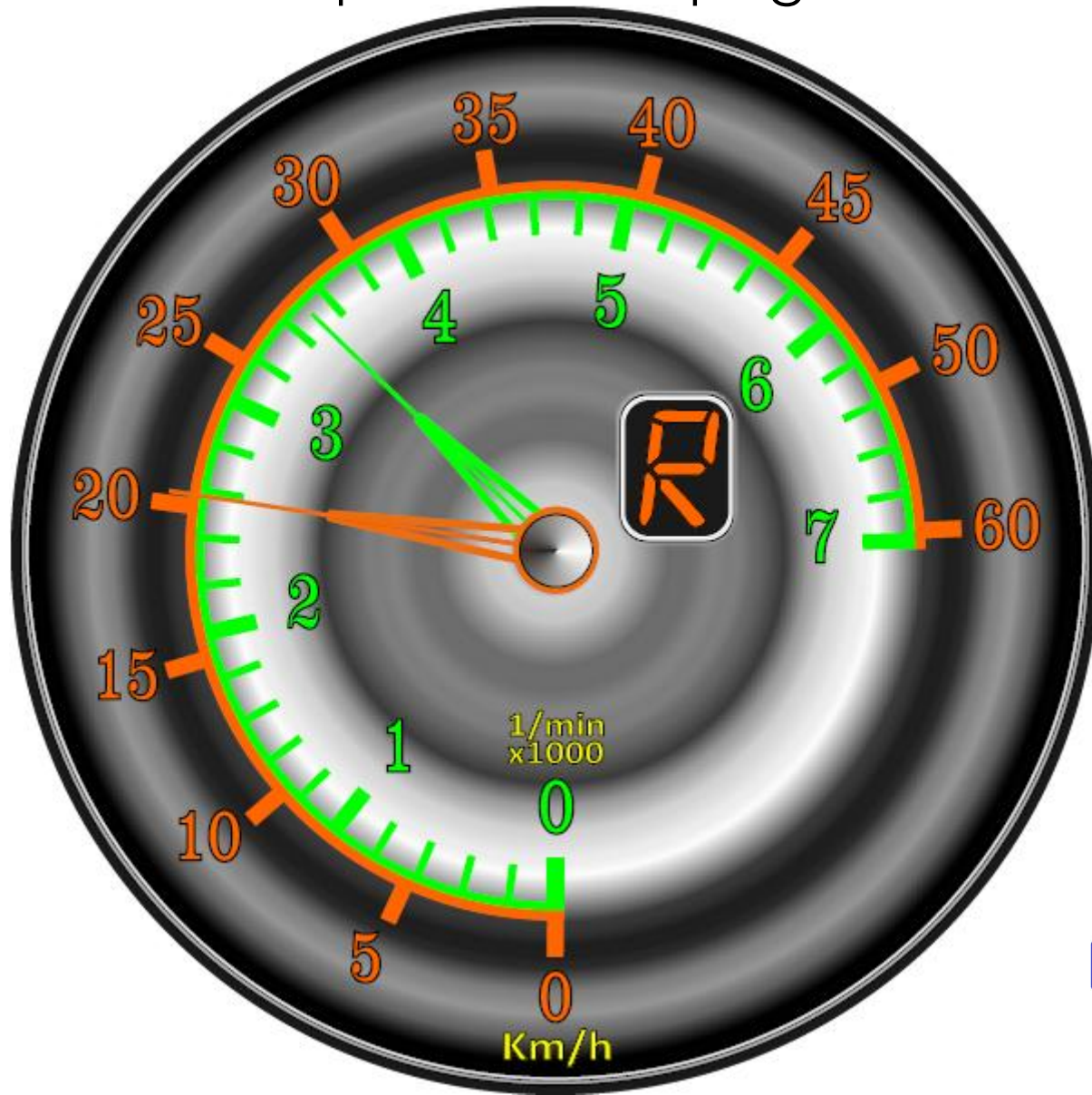


Si mostráramos el consumo y la autonomía, la aparición de dos agujas indicaría que hay consumos que no tenemos en cuenta



INMAGINA

Si mostráramos el tiempo de amortización y la letra de un crédito, dos agujas nos indicarían que no se están respetando los pagos.



INMAGINA

Te agradecemos el interés mostrado

Contacto

Manuel A. Manso (Inventor) 669 26 16 19

Inma González (CEO Inmagina) 660 448 178

www.inmagina.es